

1月給食だより

さいたま市立桜木小学校
給食室

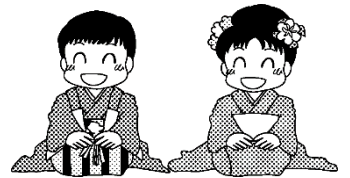
3学期がスタートします

賀

新年明けましておめでとうございます。今年も、みなさんの心と体の栄養を満たすおいしい給食をつくっていきますので、楽しみにしててください。

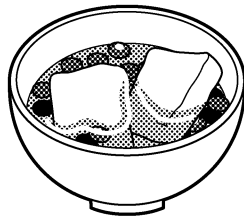
伝統的な行事食を知ろう

伝統的な行事の時に^{とくべつ た もの}つくられている特別な食べ物^{ぎょうじしょく}のことを行事食とい^{ぎょうじしょく}います。行事食には季節^{きせつ}の食材^{しょくざい}がつかわれているもの^{おお}が多くあります。昔^{むかし}から伝^{うた}わってきた行事食^{ぎょうじしょく}をこれからも受け継^ついでいきましょ^うう。



1月11日は鏡開き

鏡開きとは、お供^{かがみ}えした鏡^{そな}もち^{かがみ}を下げ^さて食べる^た年中行事^{ねんちゅうぎょうじ}です。お供^{そな}えしたもち^きは、神様^{かみさま}が宿^{やど}っている^きので、刃物^{はなもの}で切^きらず、木づち^きなどで割^わります。「割^わる」や「切^きる」は縁起^{えんぎ}が悪い^{わる}ので、「開^{ひら}く」とう言葉^{ことば}を使^{つか}います。



鏡^{かがみ}もちは、古代^{こだい}の鏡^{かがみ}の形^{かたち}に似^にせて、丸^{まる}く平^{ひら}たくつく^られているとい^いわれています。もち^{もち}の上^{うへ}の「だ^いだ^い」には、家^{いえ}が代^{だい}々^だ続^{つづ}くように^い願^{ねが}いが込^こめられて^います。

七草

旧暦^{きゅうれき}の1月7日^{あさ}の朝^{あさ}に、七草^{ななくさ}がゆ^{ななくさ}を食べ^たる習慣^{しゅうかん}があります。七草^{ななくさ}がゆ^{ななくさ}を食べ^たるのは、「無病息災^{むびょうそくさい}」「長寿健康^{ちょうじゅけんこう}」を願^{ねが}うためです。

七草^{ななくさ}は、せり、なずな、ごぎょう、はこべら、ほとけのざ、すずな(かぶ)、すずしろ(だいこん)の^{ななくさ}こと^{ななくさ}です。七草^{ななくさ}には、それぞれ薬効^{やくこう}や意味^{いみ}があります。

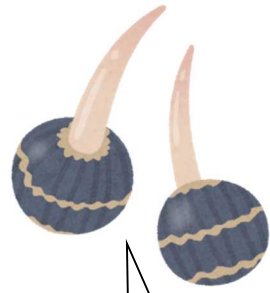


に入^{はい}っているものは?



さいたま市のくわい

くわいは、年末に出荷が伸びる野菜で、おもにおせち料理に使われます。



ピンポン玉くらいの丸い実の部分から数cmの芽が伸びていて、その「芽（目）が出る」という姿から縁起物とされているのです。

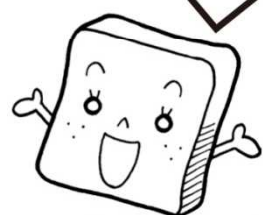
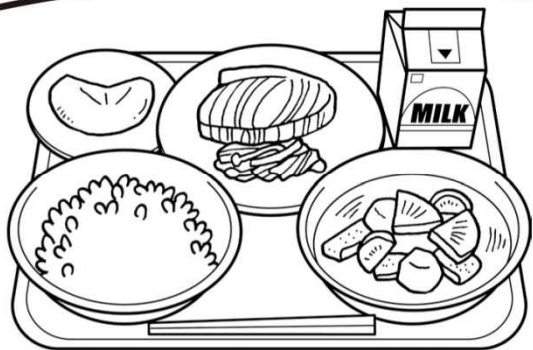
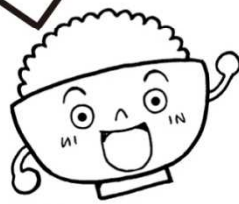
このくわいが、さいたま市内で生産されているのをご存知ですか？
みどりく 緑区と岩槻区が中心で、東京や関西など全国に出荷されています。

さいたま市は、一大産地となっており、埼玉県（さいたま市、越谷市、草加市）で生産される「青くわい」は関西地方ではブランドとして扱われています。



給食では、12月に小ぶりのくわいのから揚げとして出しました。
児童も大好きです。

1月24日から30日は全国学校給食週間です！



学校給食は、明治22年に山形県の鶴岡市の私立忠愛小学校で貧困児童を対象に行われたのがはじまりです。毎日おいしい給食を食べられることに感謝しましょう。

昭和27年

コッペパン ミルク(脱脂粉乳) 鯨肉の竜田揚げ せんきゃべツ ジャム

給食週間に合わせて、昔の献立や、姉妹友好都市のある国の料理をとりいれます。
今年はいよいよさいたま市の姉妹友好都市の中から

- ・中華人民共和国（鄭州市）
- ・カナダ（ナナイモ市）
- ・群馬県（水上町）
- ・福島県（南会津町）

上記4地域を実施します。